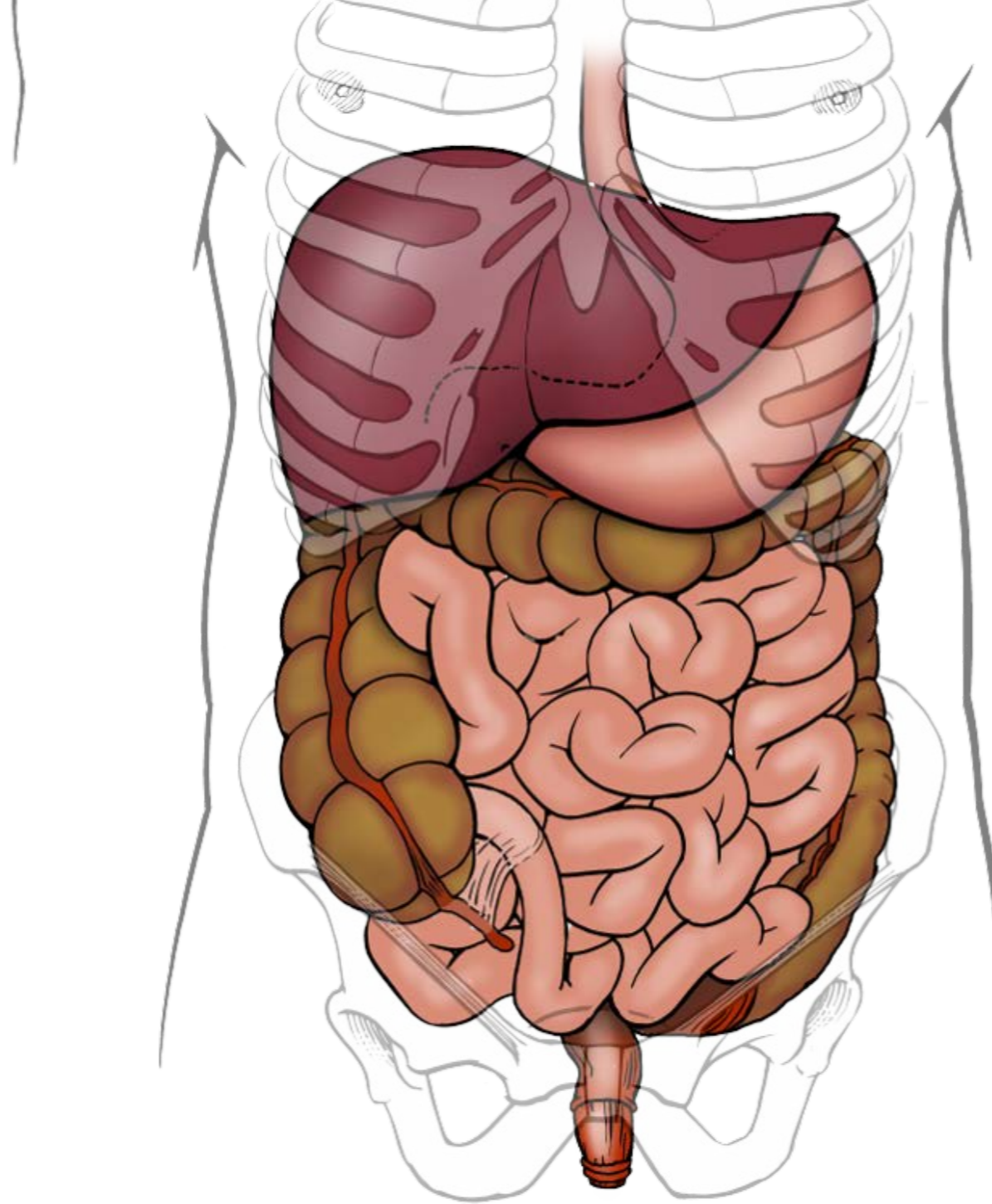


11 - 12 avril 2025
(1,5 jours)



Gastro-entérologie

De la bouche au rectum, relation aux autres systèmes et approche naturelle (alimentation, supplémentation, phyto, etc.).

- **Le rôle de la mastication**
- **L'estomac et le complexe moteur migrateur**
- **L'estomac et le système nerveux**
- **Helicobacter pylori : s'en débarrasser**
- **L'intestin grêle : la double fonction d'absorption et de défense**
- **Le côlon et l'inflammation**
- **Le microbiote : comment l'équilibrer ?**

Du symptôme apparemment le plus anodin comme une brûlure d'estomac, des selles irrégulières, des douleurs ou crampes abdominales occasionnelles, à un symptôme plus caractérisé, comme du sang dans les selles, des allergies, de la constipation chronique ou une perte de poids massive, les problématiques sont nombreuses et toutes ne nécessitent pas toujours un traitement médicamenteux lourd.

De plus, la médecine classique se heurte parfois à des limites, ne pouvant prescrire éternellement certains traitements sous peine de risquer des effets secondaires non désirés, comme par exemple pour les IPP, anti-biotiques, etc.

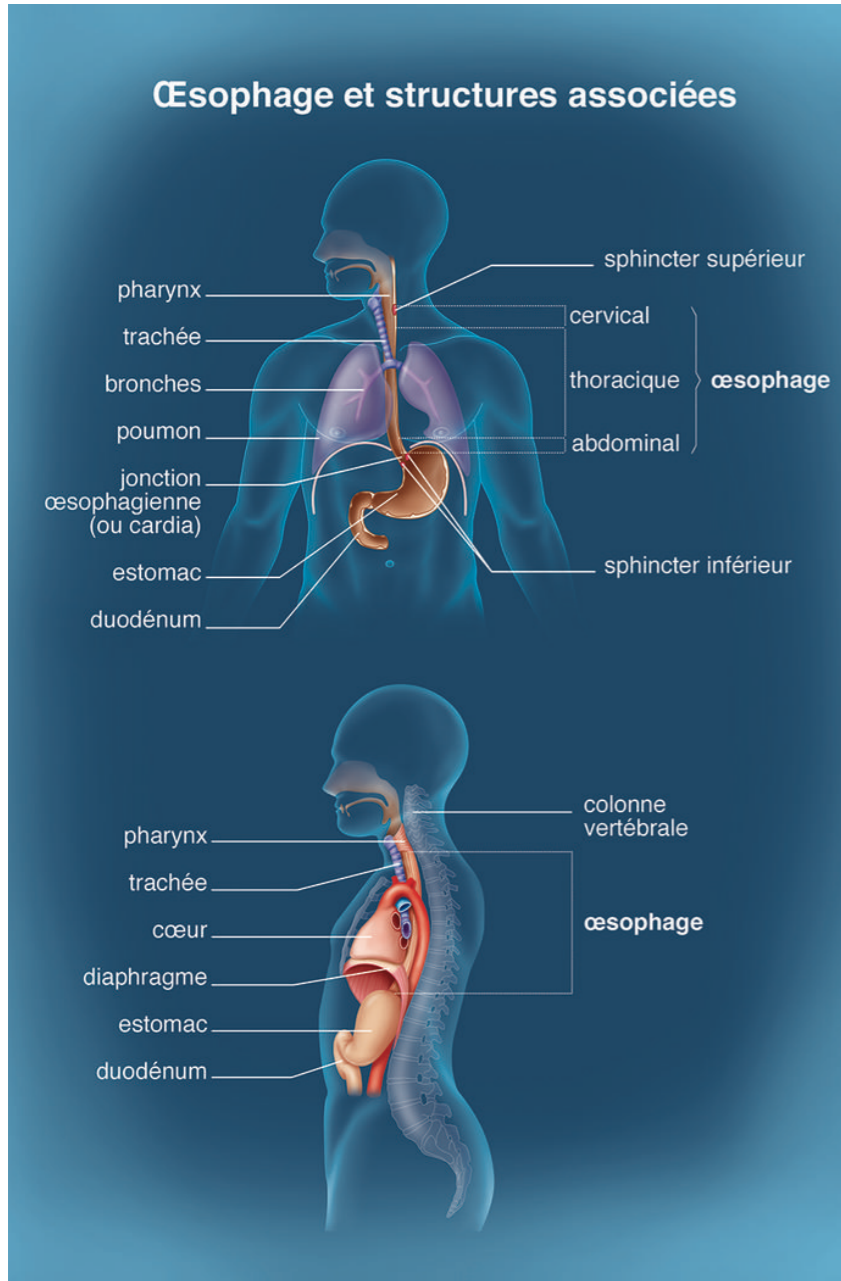
Comment aborder la sphère digestive de manière holistique? (Il n'y a pas que le microbiote qui compte!)

Comment maintenir un système digestif dynamique et éviter toutes les conséquences de ces inflammations à bas bruits, de ces maladies qui deviennent chroniques?

Comprendre les interactions avec les autres systèmes, les enjeux, les points d'équilibre.

Quels sont les aliments, les compléments, les complexes naturels qui peuvent devenir une solution et permettre d'éviter protocoles thérapeutiques parfois très lourds et aux effets secondaires peu désirables.

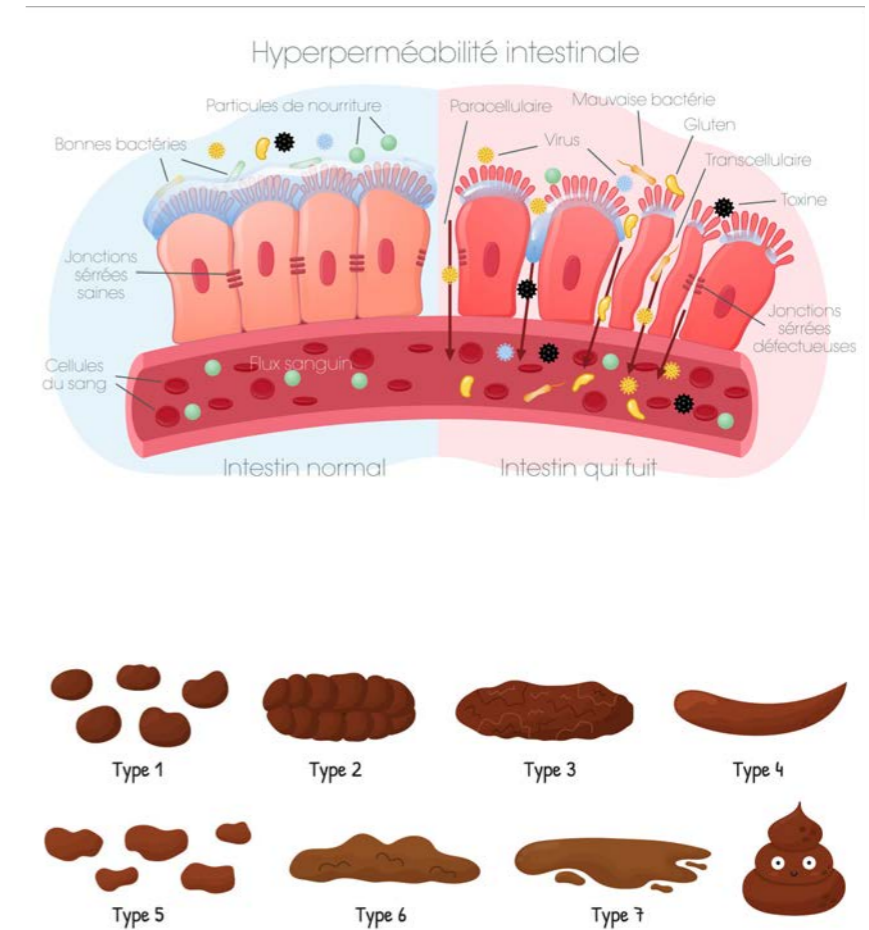
02 Gastro-entérologie de la bouche au rectum



De la bouche à l'estomac...



En passant par les intestins...



Conserver un système dynamique, en santé

+ d'infos?

SantéVie

17 Clos de l Fonderie

1227 Carouge (GE)

022 548 00 34

contact@santevie.ch